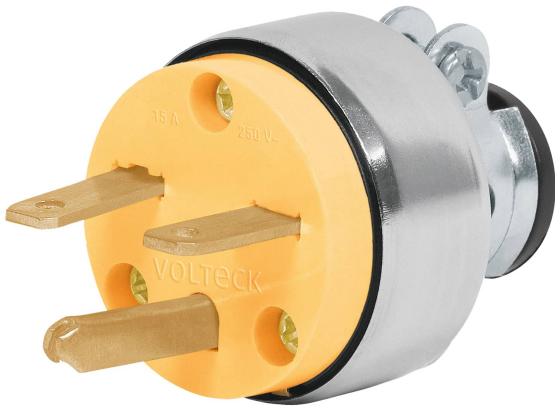


CLAVIJA BLINDADA, CARA DE CHINO

VOLTECK.

CÓDIGO: **46203**

CLAVE: **CLI-CH**



CARACTERÍSTICAS

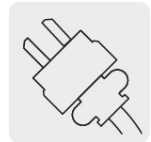
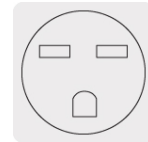
- Fabricada en ABS, policarbonato y acero
- Acabado galvanizado
- Terminales fabricadas en aleación de cobre
- Blindada cara de chino 2 polos y 3 hilos, aterrizada
- Retardante a la flama ocasionada por cortos circuitos
- Cuenta con abrazadera para asegurar la fijación del cableado

APLICACIONES

- Para uso en interiores
- Para uso industrial
- Para extensiones y conexiones de aparatos

CUIDADOS

- No se use en condiciones de humedad
- No sobrepase la corriente indicada



Para extensiones y conexiones de aparatos

NORMA

- Cumple la norma: NOM-003-SCFI

ESPECIFICACIONES

Pallet	5600
Color	Amarillo
Tensión	250 V
Corriente	15 A
Frecuencia	60 Hz
Diámetro externo	37 mm
Peso	43 g
Empaque individual	Bolsa
Inner	10
Master	100