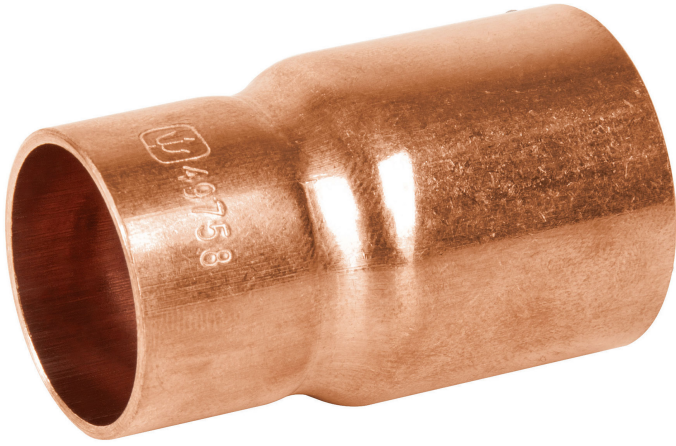


COPLE REDUCCIÓN BUSHING COBRE 3/4" X 1/2"

FOSET.

CÓDIGO: **49756**

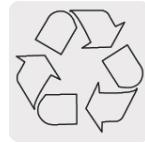
CLAVE: **CC-231**



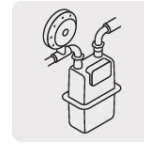
*La foto del producto no necesariamente corresponde a la medida del producto

CARACTERÍSTICAS

- Fabricado de cobre, sin costuras y pared lisa que reduce la pérdida de presión por fricción
- Resistente a la corrosión
- Larga vida útil
- Para la conducción de agua fría y caliente, para instalaciones de gas natural y L.P.



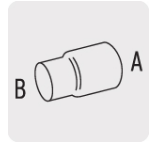
El cobre es un material reciclable



Gas natural



Gas L.P.



ESPECIFICACIONES

Diámetro nominal	A 3/4" (19 mm) x B 1/2" (13 mm)
Empaque individual	Granel
Inner	10
Master	800
Pallet	43200