



CONECTOR PLÁSTICO, MACHO 5/8"-3/4"

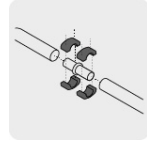


CÓDIGO: **12716**

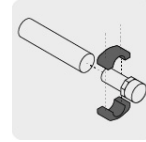
CLAVE: **REM-5/8-3/4**

CARACTERÍSTICAS

- Fabricado en polipropileno alto impacto



Reparador



Conector

APLICACIONES

- Jardinería
- Para mangueras de hule o plástico

ESPECIFICACIONES

Pallet	3456
Conexión	Macho
Espiga para manguera	5/8"-3/4" (15.8-19mm)
Peso	14 g
Empaque individual	Tarjeta
Inner	12
Master	96