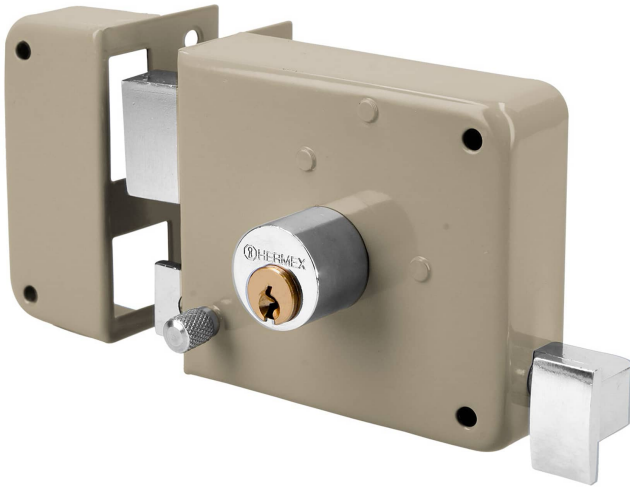


CERRADURA DE SOBREPONER, CLÁSICA, IZQUIERDA, 2 LLAVES

HERMEX

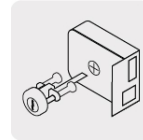
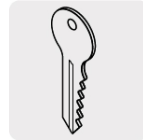
CÓDIGO: **43573**

CLAVE: **CS-701**



CARACTERÍSTICAS

- Cilindro de latón con 5 pernos
- Con cilindro exterior ajustable
- Para instalación de puertas metálicas o de madera con espesor hasta de 2-3/8" (60 mm)
- Botón de seguridad



LLAVE TRADICIONAL

ESPECIFICACIONES

Modelo	Izquierda
Espesor de puerta	Hasta 60 mm
Tipo de puerta	Para puertas abatibles
Material de las llaves	Latón niquelado
Empaque individual	Caja
Caja	3
Master	24
Pallet	768

INCLUYE

2 Llaves tradicionales

Tornillos para instalación

Chapetones

Placas de sujeción

Plantilla para instalación