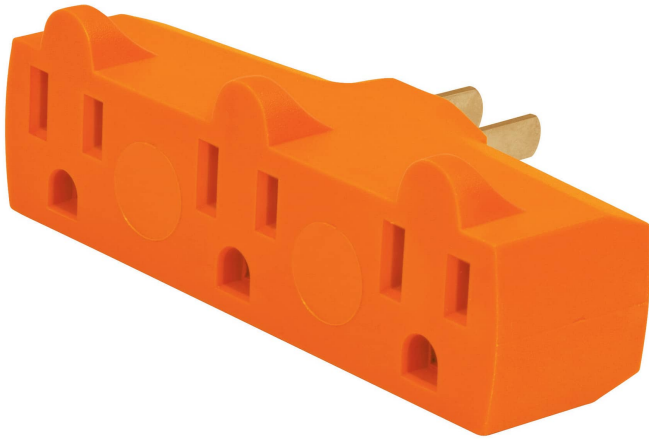


MULTICONTACTO TRIPLE ATERRIZADO, TIPO "Y", REFORZADO, VOLTECK

 VOLTECK.

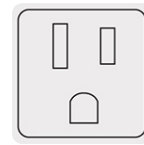
CÓDIGO: **46805**

CLAVE: **MUL-380**



CARACTERÍSTICAS

- Fabricado en PVC y ABS
- Retardante a la flama ocasionada por cortos circuitos
- Pines fabricados en aleación de cobre, polarizados
- 3 Contactos polarizados y aterrizados



Aterrizado

USOS

- Ideal para uso en interiores

CUIDADOS

- No use en condiciones de humedad
- No sobrepase la corriente indicada

NORMA

- Cumple la norma: NOM-003-SCFI

ESPECIFICACIONES

Tipo	Y
Número de entradas	3
Tensión	127 V
Corriente	15 A
Frecuencia	60 Hz
Longitud	102 mm
Alto	32 mm
Ancho	27 mm
Empaque individual	Blíster
Inner	6
Master	48
Pallet	1344