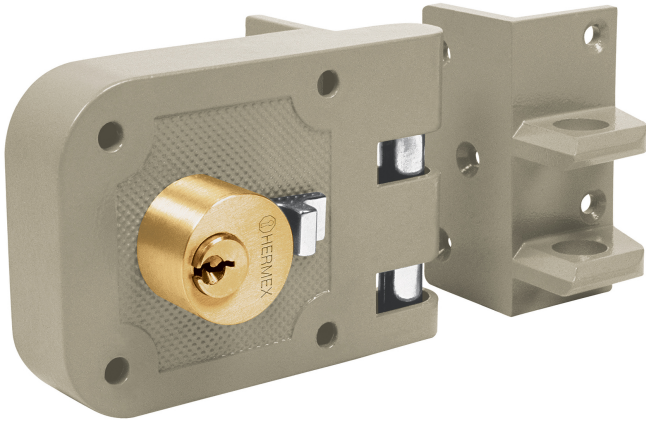
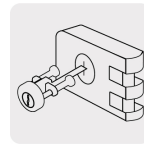


**CERRADURA SOBREPONER, PUERTA  
CORREDIZA, CLÁSICA, DERECHA**CÓDIGO: **43493**CLAVE: **CS-65D****CARACTERÍSTICAS**

- Cilindro de latón con 5 pernos
- Con cilindro exterior ajustable
- Para instalación de puertas metálicas o de madera con espesor hasta de 2-3/8" (60 mm)

LLAVE  
TRADICIONAL**ESPECIFICACIONES**

<b>Modelo</b>	Derecha
<b>Espesor de puerta</b>	Hasta 60 mm
<b>Tipo de puerta</b>	Para puertas corredizas
<b>Material de las llaves</b>	Latón niquelado
<b>Empaque individual</b>	Caja
<b>Caja</b>	2
<b>Master</b>	24

## INCLUYE

---

**2 Llaves tradicionales**

**Tornillos para instalación**

**Chapetones**

**Placas de sujeción**

**Plantilla para instalación**

**Placa soldable**

---