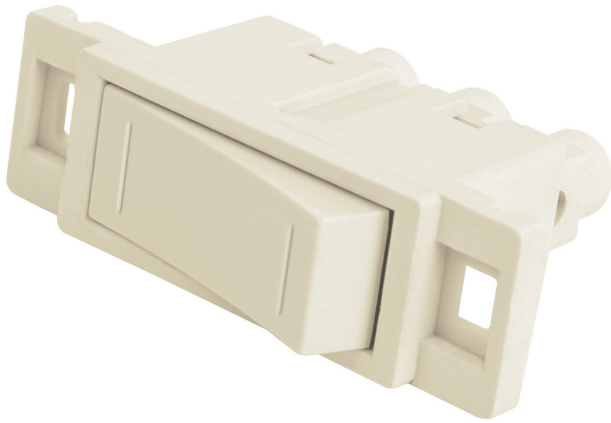


## INTERRUPTOR DE 3 VÍAS, LÍNEA ECONÓMICA



CÓDIGO: **46440**

CLAVE: **APSE-EE**



### CARACTERÍSTICAS

- Fabricado en policarbonato
- Tipo escalera
- Para encender una lámpara en un punto y poder apagar desde otro



### CUIDADOS

- No sobrepase la corriente indicada

### NORMA

- Cumple la norma: NOM-003-SCFI

### ESPECIFICACIONES

<b>Color</b>	Marfil
<b>Tensión / Frecuencia</b>	125 V / 60 Hz
<b>Corriente</b>	10 A
<b>Dimensiones (Largo x Ancho)</b>	54.1 mm x 17.2 mm
<b>Peso</b>	15.2 g
<b>Empaque individual</b>	Bolsa
<b>Inner</b>	12
<b>Master</b>	144