

LLAVE PARA PLOMERO, 17"

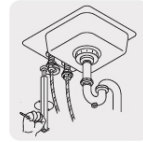
CÓDIGO: **10978**CLAVE: **LLAP-17**

USOS

- Para plomería
- Ideal para espacios reducidos y trabajo con una sola mano
- Para ajuste en tuercas de lavabos, fregaderos y wc

CARACTERÍSTICAS

- Fabricada en acero al carbono
- Mango telescópico en "T" de 4 posiciones 10" (255 mm), 12" (305 mm), 15" (380 mm) y 17" (430 mm) para un mejor apalancamiento
- Mordaza activada por resorte, para máxima presión que evita el deslizamiento, la cual gira hasta 180°
- Mordazas dentadas en color negro, auto ajustables hasta 90°
- Diseños para grifos de cocina y baño con capacidad de 12.7 mm (1/2") a 25.4 mm (1")
- Tipo de mago; extensible



Ideal para espacios reducidos y trabajo con una solamano

ESPECIFICACIONES

Longitud	17" (431.8 mm)
Capacidad de tubo	1/2"-1" (12.7 mm -25.4 mm)
Peso	660 g
Caja	3
Empaque individual	Tarjeta
Master	18