



COMPRESOR VERTICAL, 50 L, 3-1/2 HP (POTENCIA MÁXIMA), 120V



CÓDIGO: **19360**

CLAVE: **COMP-50LV**

CARACTERÍSTICAS

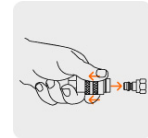
- Motor con bobinas de cobre, 2x mayor durabilidad
- Arranque automático y manual
- Presostato con 2 manómetros: presión máxima y presión regulable
- Para manguera de 1/4", 3/8" y 1/2"
- Tubos de descarga en cobre
- 1 válvula de salida de conexión rápida de 1/4"
- Protector térmico contra sobrecalentamiento del motor
- Portátil y fácil de trasladar
- Control con doble función de encendido y apagado, u operación continua
- Cabeza con un pistón y un filtro
- Práctico panel de trabajo

APLICACIONES

- Profesional, para uso de herramientas neumáticas
- Para pequeños talleres, consultorios

CUIDADOS

- Mantenga limpio el interior y exterior del compresor
- Cambie el aceite regularmente, y mantenga limpias todas las superficies externas
- Este equipo debe ser utilizado con una alimentación de 120V. Utilizar una tensión diferente daña severamente el producto



2 Conexiones rápidas de latón, salida 1/4"



Motor con bobinas de cobre 2X Mayor durabilidad que las de aluminio



Incluyen aceite monogrado SAE30

NORMA

- Cumple la norma NOM-003-SCFI

ESPECIFICACIONES

Capacidad del tanque	50 L
Potencia Máxima de arranque	3 1/2 HP (2,625 W)
Potencia Nominal de operación	2 1/2 HP (1,875 W)
Tensión	120 V
Frecuencia	60 Hz
Corriente	9.5 A
Velocidad	3,450 r/min
Presión Máxima	800 kPa (116 PSI)
Tipo	Monofásico
Flujo de aire	4.4 CFM @ 40 PSI / 3.4 CFM @ 90 PSI
Dimensiones	B 43 X A 92 X F 41 cm
Consumo de energía	25 200 Wh/día
Peso	32 kg
Empaque individual	Caja
Caja	1
Pallet	9

INCLUYE

1 Botella de aceite monogrado SAE30
1 Filtro de aire.
1 Tapón del depósito de aceite
1 Bolsa con tornillería
2 Ruedas
2 Soportes frontales de hule
1 Llave allen