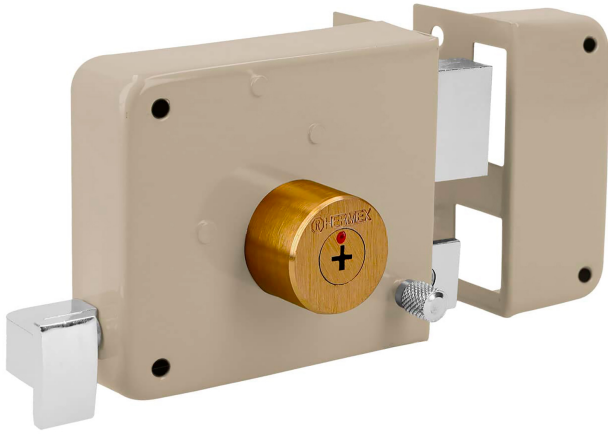


CERRADURA DE SOBREPONER, CLÁSICA, LLAVE TETRA, DERECHA

HERMEX

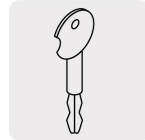
CÓDIGO: **43528**

CLAVE: **CS-80D**

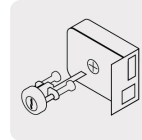


CARACTERÍSTICAS

- Cilindro de latón con 9 pernos
- Con cilindro exterior ajustable
- Para instalación de puertas metálicas o de madera con espesor hasta de 2-3/8" (60 mm)
- Botón de seguridad



LLAVE TETRA



ESPECIFICACIONES

Modelo	Derecha
Espesor de puerta	Hasta 60 mm
Tipo de puerta	Para puertas abatibles
Material de las llaves	Hierro niquelado
Empaque individual	Caja
Caja	3
Master	24

INCLUYE

3 Llaves tetra
Tornillos para instalación
Chapetones
Plantilla para instalación