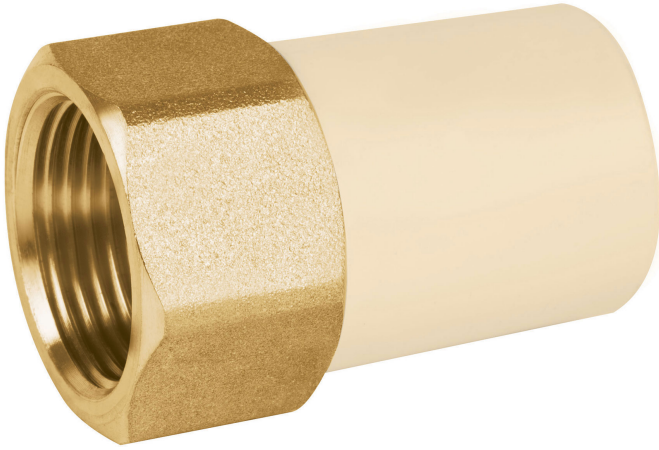


ADAPTADOR HEMBRA DE CPVC CON INSERTO METÁLICO 1/2"

FOSET.

CÓDIGO: **45107**

CLAVE: **CPVC-641**



*La foto del producto no necesariamente corresponde a la medida del producto

CARACTERÍSTICAS

- Cuerpo fabricado de CPVC (Cloruro de polivinilo clorado), 3 veces más resistencia al impacto, a la corrosión, oxidación e incrustaciones con inserto metálico
- Compatible con los sistemas tradicionales de rosca NPT
- Para conducción de agua fría y caliente hasta 82 °C
- Resistente a la deformación térmica 110 °C y a presión de 28 kgf/cm²
- No contamina los fluidos y no genera par galvánico
- Baja conductividad térmica que permite el ahorro de energía manteniendo por más tiempo la temperatura del agua en la tubería
- Para instalaciones residenciales y comerciales
- CTS (Diámetro de tubería de cobre)
- Fácil y rápida instalación



ESPECIFICACIONES

Diámetro nominal	1/2" (13 mm)
Presión Máxima a 23°C	22 kgf/cm ² / 320 PSI
Presión Máxima a 82°C	7 kgf/cm ² / 100 PSI
Empaque individual	Granel
Inner	10
Master	330