

PODADORA CON MOTOR A GASOLINA, 4HP, DE 18"

CLAVE: P-418

CÓDIGO: 19966

NO.	CÓDIGO	CLAVE	DESCRIPCIÓN
MOTOR			
1	917174	R1-P-418M	Mecanismo de arranque (plástico)
2	917175	R2-P-418M	Tuerca hexagonal (acero)
9	917176	R9-P-418M	Resorte 1gr (acero)
14	917177	R14-P-418M	Birlo M6x76 (acero)
16	917179	R16-P-418M	Cubierta de motor (plástico)
17	917180	R17-P-418M	Espaciador (acero)
18	917181	R18-P-418M	Tuerca de ajuste (acero)
20	917183	R20-P-418M	Aspas de ventilador (plástico)
19	917182	R19-P-418M	Tapa de arrancador (acero)
21	917184	R21-P-418M	Rotor (acero)
22	917185	R22-P-418M	Ensamble de freno (acero)
39	917188	R39-P-418M	Tornillo (acero)
40	917189	R40-P-418M	Bobina de encendido (acero-plástico)
38	917187	R38-P-418M	Tornillo (acero)
37	917186	R37-P-418M	Espaciador de freno (plástico)
41	917190	R41-P-418M	Tornillo hexagonal (acero)
42	917191	R42-P-418M	Cubierta de respirador (acero)
43	917192	R43-P-418M	Junta (corcho)
44	917193	R44-P-418M	Retén superior del cigüeñal (plástico)
46	917194	R46-P-418M	Resorte .31gr (acero)
47	917195	R47-P-418M	Válvula (plástico)
48	917196	R48-P-418M	Deflector (plástico-acero)
49	917197	R49-P-418M	Protector (plástico)
52	917200	R52-P-418M	Ensamble tapón de gasolina (plástico)
57	917201	R57-P-418M	Ensamble tanque de gasolina (plástico)
59	917202	R59-P-418M	Abrazadera (acero)
60	917203	R60-P-418M	Manguera (hule)
61	917204	R61-P-418M	Soporte de abrazadera (plástico)
63	917206	R63-P-418M	Resorte 1.2gr (acero)
64	917207	R64-P-418M	Control de ahogo (acero)
65	917208	R65-P-418M	Resorte 1.2gr (acero)
66	917209	R66-P-418M	Ensamble de gobernador (acero)
69	917210	R69-P-418M	Tornillo (acero)
70	917211	R70-P-418M	Soporte (acero)
73	917212	R73-P-418M	Chaveta (acero)
74	917213	R74-P-418M	Retén (plástico)
75	917214	R75-P-418M	Palanca de ahogo (acero)
77	917215	R77-P-418M	Abrazadera (acero)
78	917216	R78-P-418M	Manguera (hule)
79	917217	R79-P-418M	Junta (cartón)
80	917218	R80-P-418M	Carter (aluminio)
81	917219	R81-P-418M	Balero de bolas (acero)
82	917220	R82-P-418M	Cigüeñal (acero)
83	917221	R83-P-418M	Cuña (acero)
85	917222	R85-P-418M	Balloneta (plástico-acero)
87	917224	R87-P-418M	Tubo de aceite (plástico-acero)
88	917225	R88-P-418M	Empaque (hule)
90	917227	R90-P-418M	Rondana (hule)
91	917228	R91-P-418M	Placa de engranes (acero)
92	917229	R92-P-418M	Engrane y eje de ensamble (plástico-acero)
102	917230	R102-P-418M	Buje (acero)
103	917231	R103-P-418M	Buje (acero)
104	917232	R104-P-418M	Rondana (acero)



► CONSULTA LA FICHA TÉCNICA DANDO CLIC [AQUÍ](#)

Nota importante:

No se aceptan devoluciones de máquinas eléctricas, de gasolina, hidráulicas y mecánicas. Cualquier problema será analizado por el Centro de Servicio para cotizar compostura o arreglar por garantía. Si tiene algún problema de servicio en este tipo de máquinas, equipos o refacciones por parte de nuestra sucursal favor de reportarlo al: 01-800-01-87-87-37 o vía e-mail a servicio@truper.com

Todos los Derechos Reservados, D.R., ©, TRUPER, S.A. de C.V. 2020. Queda prohibida la reproducción total o parcial, sin la autorización previa, expresa y por escrito de su titular

PODADORA CON MOTOR A GASOLINA, 4HP, DE 18"

NO.	CÓDIGO	CLAVE	DESCRIPCIÓN
105	917233	R105-P-418M	Tornillo hexagonal bridado (acero)
106	917234	R106-P-418M	Cubierta izquierda carter (aluminio)
107	917235	R107-P-418M	Retén inferior de cigüeñal (plástico)
108	917236	R108-P-418M	Tornillo hexagonal (acero)
109	917237	R109-P-418M	Ensamble de filtro de aire (plástico)
110	917238	R110-P-418M	Cubierta de filtro (plástico)
112	917239	R112-P-418M	Tuerca (acero)
116	917240	R116-P-418M	Soporte de filtro (plástico-acero)
117	917241	R117-P-418M	Junta de carburador (cartón)
118	917242	R118-P-418M	Ensamble de carburador (acero-aluminio)
146	917243	R146-P-418M	Junta de carburador (cartón)
147	917244	R147-P-418M	Aislante del carburador (hule)
148	917245	R148-P-418M	Junta del aislante del carburador (cartón)
149	917246	R149-P-418M	Birlo (acero)
150	917247	R150-P-418M	Tapa de cilindro (aluminio)
151	917248	R151-P-418M	Tornillo hexagonal (acero)
153	917249	R153-P-418M	Válvula de entrada (acero)
154	917250	R154-P-418M	Sello válvula de entrada (acero)
155	917251	R155-P-418M	Válvula de salida (acero)
156	917252	R156-P-418M	Resorte de válvula (acero)
157	917253	R157-P-418M	Retén (acero)
158	917254	R158-P-418M	Base (acero)
160	917255	R160-P-418M	Eje de posición (acero)
161	917256	R161-P-418M	Válvula de balancín (acero)
162	917257	R162-P-418M	Tuerca (acero)
163	917258	R163-P-418M	Tuerca hexagonal M6 0.75-6H (acero)
164	917259	R164-P-418M	Junta de tapa de válvulas (cartón)
165	917260	R165-P-418M	Tapa de válvulas (acero)
166	917261	R166-P-418M	Birlo (acero)
167	917262	R167-P-418M	Junta de mofle (cartón)
168	917263	R168-P-418M	Ensamble de mofle (acero)
169	917264	R169-P-418M	Cubierta de mofle (acero)
170	917265	R170-P-418M	Junta de cilindro (acero)
171	917266	R171-P-418M	Espiga de cilindro (acero)
172	917267	R172-P-418M	Barra de empuje (acero)
173	917268	R173-P-418M	Elevador de válvula (acero)
174	917269	R174-P-418M	Árbol de levas (acero-plástico)
175	917270	R175-P-418M	Set de anillo (acero)
180	917271	R180-P-418M	Seguro de perno de pistón (acero)
181	917272	R181-P-418M	Pistón (aluminio)
182	917273	R182-P-418M	Perno de pistón (acero)
184	917274	R184-P-418M	Biela (aluminio)
185	917275	R185-P-418M	Tapa de biela (aluminio)
186	917276	R186-P-418M	Tornillo hexagonal bridado (acero)

CLAVE: P-418

CÓDIGO: 19966



► CONSULTA LA FICHA TÉCNICA DANDO CLIC [AQUÍ](#)

PODADORA CON MOTOR A GASOLINA, 4HP, DE 18"

CLAVE: P-418

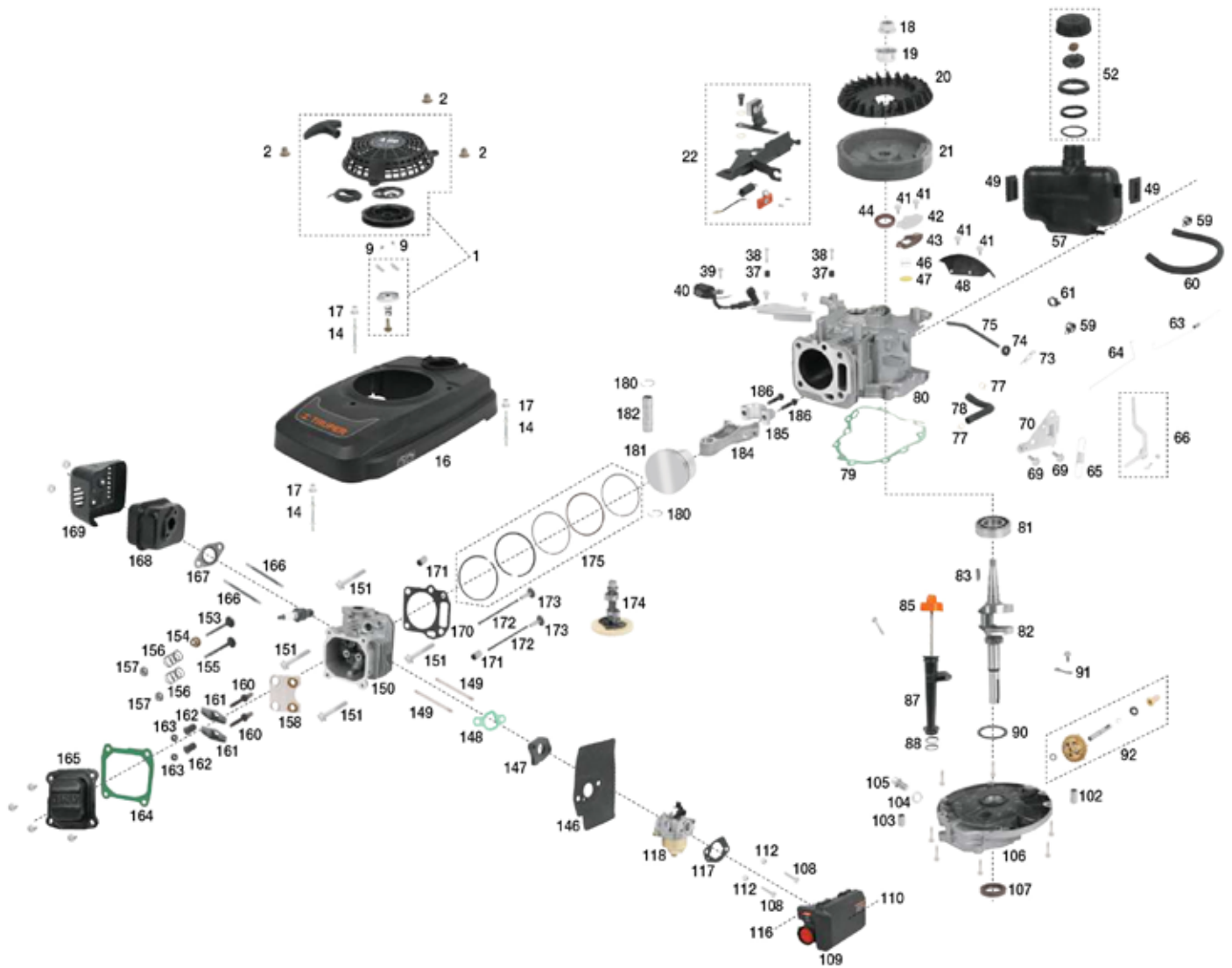
CÓDIGO: 19966

NO.	CÓDIGO	CLAVE	DESCRIPCIÓN
CHASIS			
1	917156	R3-P-418	Concha ST14 (acero)
2	917157	R6-P-418	Correa de cubierta (plástico)
3	917105	R4-P-418/520/622	Guarda trasera (plástico)
4	917106	R5-P-418/520/622	Eje de guarda plástica (acero)
6	917109	R9-P-418/520/622	Manija superior (acero)
7	917205	R62-P-418	Palanca de acelerador (acero)
8	917110	R10-P-418/520/622	Soporte izq. trasero para eje (acero)
9	917111	R11-P-418/520/622	Soporte der. trasero para eje (acero)
10	917112	R23-P-418/520/622	Soporte izq. delantero para eje (acero)
11	917113	R13-P-418/520/622	Soporte der. delantero para eje (acero)
13	917114	R14-P-418/520/622	Resorte central p/eje de guarda plástica (acero)
14	917115	R15-P-418/520/622	Buje espaciador (plástico)
15	917158	R17-P-418	Tapa trasera 418 (plástico)
17	917185	R22-P-418	Cable para freno (acero-plástico)
18	917116	R18-P-418/520/622	Resorte para eje conector (acero)
24	922072	R24-P-418/520/622	Ensamble conexión rápida de manija (plástico)
25	917118	R20-P-418/520/622	Chaveta (acero)
29	917164	R41-P-418	Barra de tracción (acero)
31	917133	R69-P-418/520/622	Perno (acero)
35	917161	R29-P-418	Tuerca (acero-plástico)
36	917124	R31-P-418/520/622	Soporte de cuchilla (acero)
37*	917162	R34-P-418	Cuchilla 418 (acero)
38	917125	R35-P-418/520/622	Rondana plana Ø8 para cuchilla (acero)
39	917163	R37-P-418	Cuña de acero para cuchilla 418 (acero)
41	917165	R43-P-418	Eje soporte frontal 418 (acero)
44	917166	R45-P-418	Eje soporte trasero 418 (acero)
45	917127	R46-P-418/520/622	Tapón p/eje trasero (plástico)
46	917167	R50-P-418	Rueda delantera de 7" (plástico)
47	917129	R51-P-418/520/622	Tapas para ruedas delanteras (plástico)
48	917130	R52-P-418/520/622	Baleros para llantas (acero)
49	917128	R49-P-418/520/622	Rueda trasera de 8" (plástico)
50	917164	R41-P-418	Eje conector 418 (acero)
52	917123	R30-P-418/520/622	Resorte para guarda lateral (acero)
53	917160	R27-P-418	Guarda plástica lateral 418 (plástico)
54	917131	R53-P-418/520/622	Arandela ondulada (acero)
58	917170	R62-P-418	Bolsa recolectora 418 (acero-nylon)
59	917171	R65-P-418	Motor Xp 140 (acero-plástico)



► CONSULTA LA FICHA TÉCNICA DANDO CLIC [AQUÍ](#)

MOTOR



CHASIS

